

Infraschall

Wie wirkt Schall, den man nicht hören kann?



Ein Windwahn-Vortrag von Jutta Reichardt & Marco Bernardi

Hörschall

Die wichtigsten durch Hörschall von WEA verursachten Gesundheitsschäden sind:

- Bluthochdruck
- Ohrprobleme
- Schlafstörungen

Und alle daraus resultierenden Folgeerkrankungen

Dies ist seit Jahren erforscht und belegt – aber was ist mit Infraschall?

Schnurren oder Schallfolter?



2010 schrieb uns zur ersten bundesweiten Demonstration gegen WKA in Berlin eine Familie aus Ostfriesland, die gezwungen war, neben den damals größten WEA der Welt zu leben, den Enercon E 126, 210 m hoch: „**Aus der Hölle auf Erden**“:

Zitat:

„Mit der Errichtung von den größeren WKA bei uns an der Nordseeküste, leide ich und weitere Familienmitglieder an diversen Symptomen wie Bluthochdruck, Schwindel, Kopfschmerzen und Schlafstörungen bzw. Schlafentzug, der bei mir und einem unserer Angehörigen extrem ist, da wir den Infraschall als Körperschall wahrnehmen können.

Man hat einen bzw. verschiedene laute Basstöne, 24 Stunden, die mit nichts, aber wirklich mit nichts zu dämmen sind. Außerdem schwingt der ganze Körper, als wenn man auf stürmischer See auf einem Schiff hin und her schwankt.“

Das z.B. ist Schallfolter durch Infra- und Körperschall in Deutschland

Infraschall – Hörschall – Ultraschall – Körperschall

Begriffserklärung



Infraschall sind sehr niedrige Frequenzen, unter 16 Hz, die wir nicht hören können, die jedoch auf uns einwirken. Sowohl über den Körper, als auch über das Ohr.



Der **Hörschall** umfasst alles, was wir hören. Dies geschieht normaler Weise in einem Bereich von ca. 16 Hz bis 20.000 Hz. Der Hörbereich ist individuell sehr unterschiedlich und hängt stark vom Alter der Person ab.



Ultraschall, oberhalb des Hörbereichs, ist im allgemeinen für den Menschen unschädlich. In der Medizin findet er u. a. bei der Sonographie Anwendung.



Als **Körperschall - oder Festkörperschall** - bezeichnet man Schallwellen, die über ein festes Medium wie Erdboden, Fels, Wasser oder Wände übertragen werden.

Das folgende Video ist hervorragend als Einstieg in das Thema geeignet.

AUTORENKOMBINAT & HOFER+KROL

Schallfolter durch Infra- und Körperschall in Deutschland

Zur Veranschaulichung zitieren wir einige Erfahrungen betroffener Anwohner, die wir auf unserer Schallopferseite veröffentlicht haben.

Eine Betroffene aus BW – Entfernung zu WEA 2,3 km

"Nachdem ich noch nie in meinem Leben mit den Ohren Probleme hatte und erst nach dem Betrieb der Windkraftanlagen in meinem **ca. 2,3 km entfernten Wohnhaus** Ohrenprobleme bekam, die dann in beiden Ohren zu einem Hörsturz führten, wäre jedes weitere Windrad für mich persönlich eine zusätzliche gesundheitliche Bedrohung, mit der ich letztendlich völlig ohne Hilfe (Anm. gemeint ist: vonseiten der Behörden) konfrontiert wäre." - Zitatende

Hörstürze gehören zu den häufig berichteten Schallerkrankungen. So habe ich mein Gehör im linken Ohr nach 4 Hörstürzen 2014 verloren.

TA Lärm von 1968 – zuletzt überarbeitet 1998

Falsche Voraussetzungen für richtige Messungen

So alt die TA Lärm ist, so ungeeignet ist sie für die Beurteilung moderner WEA

- Punktförmige Lärmquelle in max. 30m Höhe
- Kugelförmige Ausbreitung
- Nur A-gewichtete Messungen
- Keine Innenraummessung während der Genehmigungsphase
- Infraschallbereich bleibt unberücksichtigt

Diese Unzulänglichkeiten kommen Betreibern und Genehmigungsbehörden sehr entgegen.

Infraschall von WKA

Genauso ungefährlich wie Ihr Kühlschrank und Wellenrauschen?

Behauptung der WK-Profiteure: WKA sind nicht lauter, als Ihr Kühlschrank.

Treffliche Antwort eines der international renommiertesten Otologen und Forschers von der Washington University:

"Großbritanniens Ministerium für Verteidigung hat Windkraftanlagen im Umkreis von 50 km um seismologische Messstationen von nationaler Bedeutung verboten.

Verbote des Ministeriums, in dieser Region Kühlschränke zu betreiben, sind uns hingegen nicht bekannt, was darauf schließen lässt, dass der Schall, den Windkraftanlagen und Kühlschränke emittieren, durchaus unterschiedlich ist."

Natürliche Infrasschall Quellen

Der natürliche Infrasschall, wie er im „Sennheiser“-Video beschrieben wurde, folgt Mustern, die der Mensch im Laufe der Evolution verinnerlicht hat. Der Infrasschall wird vom hörbaren Schall übertönt und vom Gehirn blockiert.

Künstliche Infrasschallquellen

Das künstlich erzeugte Schallmuster von z.B. WEA oder Blockheizkraftwerken kann das menschliche Gehirn nicht blockieren.

Es findet im Laufe der Zeit keine Gewöhnung statt, sondern im Gegenteil, eine Sensibilisierung.

Das Resultat ist, dass der Mensch im Laufe der Jahre immer stärker auf Infrasschall reagiert, bei gleichzeitig immer geringerem Schalldruck.

Das folgende Video der University of Minnesota zeigt anschaulich die gepulste Schallausbreitung einer WEA.

UNIVERSITY OF MINNESOTA
Driven to DiscoverSM

**Wie reagiert
Schneetreiben auf den
Schalldruck einer WEA**

„Was man nicht hört, kann auch nicht schaden?“

**Kleiner Überblick über die Forschung zum Infraschall – Hunderte Studien seit hundert Jahren
Windindustrie kennt Gefahren durch ihre WEA**

1912 - erste Infraschallforschung in Österreich

1979ff.- Kelley/NASA Studie nach Lärmbeschwerden von Anwohnern im 3km Radius um die WEA

1988 - Ende der NASA Studien => A gewichtete Messungen sind ungeeignet u.a.

1980 bis heute -Prof. Alves-Pereira & Dr. Nuno Castelo Branco forschen zum Infraschall: Definition der Vibrationsakustischen Erkrankung, VAD => 2007 erste Berufsunfähigkeitsrente in Portugal

2004 - Erik Sloth untersucht für Vestas, Bonus & Delta (später Siemens) die Auswirkungen des WEA-Schalls und befindet die Lärm-Messmodelle als ungeeignet – Präsentiert auf AUSWEA-Konferenz

2009 - WHO stuft Schlafentzug durch Lärm als Gefahr für die Gesundheit ein

2009 - Dr. Pierpont stellt die Ergebnisse 5jähriger Forschung zum Windturbinen Syndrom, WTS, vor

2011 - Vestas beeinflusst die dänische Regierung, die Lärmrichtlinien nicht zu verschärfen

2014 - Erstes Gesundheitsamt in USA erklärt Windfarm zu einer Gefahr für die Gesundheit

2014 - Akustiker Steven Cooper misst IS in Häusern für WK-Betreiber und widerlegt NOCEBO-These

2014 - Machbarkeitsstudie von Prof. Krahé fordert weitere Forschungen

2015 - Internationale Studie mit der Physikalisch Technischen Bundesanstalt, PTB, untersucht Grenzen des Hörens und entdeckt Hörfähigkeit bis mindestens 8Hz . – und viele Studien mehr!

In verschiedenen Ländern laufen z.Zt. Untersuchungen, so z.B. in Dänemark.

Kurzfristige gesundheitliche Reaktionen auf Infraschall

- Ohrdruck
- Tinnitus
- Schwindel
- Übelkeit
- Schlafstörungen
- Unsicherheits- und
- Angstgefühle
- Erschöpfung
- Morgenmüdigkeit
- Herabsetzung der Atemfrequenz

SH – Nach nur 2 Jahren Infraschall ist 5köpfige Familie schwer krank

Symptombeschreibung in Auszügen

Kinder kommen abends nicht mehr zur Ruhe, starke Einschlafprobleme, Nachts stehen die Kinder mehrmals auf, um auf die Toilette zu gehen oder sie sind unruhig. Morgens sind sie müde, empfindlich und sehr weinerlich. Manchmal haben sie Nasenbluten.

Der Vater hat starke Stimmungsschwankungen von depressiv bis aggressiv, antriebslos und müde, schwere Schlafprobleme, schläft nur noch mit Hilfe von Medikamenten. All das hatte er vorher nicht. Die Mutter hat ebenfalls Schlafprobleme, ist tagsüber todmüde und kommt in der Nacht nicht zur Ruhe, hat plötzlich Bluthochdruck und muss Tabletten nehmen (vorher hatte sie niedrigen Blutdruck), ist sehr launisch geworden, was sie vorher nie war, oft den Tränen nahe, obwohl sie vorher für jeden Spaß zu haben war.

Die ganze Familie klagt über Kopfschmerzen.

Mutter und Tochter im Teenageralter: Hormonstörungen in Form von häufigen Blutungen.“

Ende des Berichts

Auch Hormonstörungen werden häufig von Betroffenen thematisiert. Vielleicht haben Sie den Wetzel-Artikel oder unsere ausführliche Berichterstattung gelesen zu den Nerzen und zu den Mitarbeiterinnen der Gärtnerei in Dänemark, die allesamt gekündigt haben, nachdem sie ständige Blutungen , Früh- und Fehlgeburten erlitten hatten, bzw. nicht mehr schwanger wurden.

WKA werden mindestens 20 Jahre per EEG gefördert, danach i.d.R. repowert und produzieren weitere 20 Jahre Infraschall...

Dauer und Dosis machen die Wirkung

- Herabsetzung der Atemfrequenz mit Verschlechterung von Atemwegserkrankungen und der Sauerstoffversorgung im Körper
- Veränderungen in der Cortisol-Ausschüttung im Sinne von chronischem Stress mit nächtlicher Unruhe und Schlafstörungen
- Veränderung der Hirnphysiologie mit Auswirkung auf Emotionale Labilität, Depression, Burn-out u. ä.
- Erhöhung des Blutdruckes, Verminderung der Anpassungsfähigkeit des Herzens, Zunahme des Herzinfarkttrisikos

Bei Langzeitexposition:

- Immunschwäche und Herz-Rhythmusstörungen bereiten den Weg für lebensbedrohliche Erkrankungen.

Wer ist gefährdet durch Infraschall?

Kinder, Schwangere, alte Menschen, Vorgeschädigte und sensible Menschen. Bereits vorhandene Erkrankungen verschlimmern sich und werden ggf. lebensbedrohend.

Aber auch Tiere leiden:

Missbildungen, Totgeburten, Aggressivität, Verlust von Sozialverhalten und andere Verhaltensstörungen treten bei Säugetieren und bei Vögeln auf.

Sie zeigen ein Meide-Verhalten und versuchen durch häufigen Ortswechsel den Einflüssen von Infraschall zu entgehen, Pferde z.B. brechen aus und gehen durch Zäune, Hunde verkriechen sich.



Symptomentwicklung einer 7 köpfigen Familie in 8 Jahren Schallhölle in B-W

**„Schwindel, Ohrdruck, Rauschen im Kopf und im Ohr,
Kopfschmerzen, Konzentrationsstörungen, Augenprobleme
Bluthochdruck, Schlafstörungen,
Muskelzucken, Zucken der Augen und Augenlider, Dauerschluckauf,
Druckgefühle in Brust und Bauch, Beklemmung, Angstgefühle,
Darmproblem, Magen-Darmstörungen, Hautausschlag,
Störung der Schilddrüse, Zähneknirschen
im Bein und im unteren Rückenbereich drückende Schmerzen“**

Etliche der hier geschilderten Symptome erleben wir als Anwohner von WEA seit 1995 genauso, In Langzeitexposition von nun 21 Jahren inmitten von 160 WEA in Sichtweite, im Radius bis 15 km um unser Haus dazu weitere, auch lebensbedrohende Erkrankungen. Diese Entwicklung haben wir in unserer Eidesstattlichen Erklärung geschildert. Die Erkrankungen sind medizinisch dokumentiert.

Zitat der o.g. Familie: „Wir hätten schon viel früher wegziehen sollen, wenn wir erkannt hätten, woran es liegt. Was das Ganze uns an Lebensqualität, an Familienleben genommen hat ist unvorstellbar. Und vor allem ist ja vollkommen unklar, welche Langzeitfolgen die Gesundheitsschäden durch Infraschall für die Kinder haben.“

Die Familie hat ihr Haus ein Jahr nach Auszug mit 70% Verlust verkauft , zuzüglich des Verlustes der Altersvorsorge in Form von 2 Mietwohnungen, die vermietet waren.

Medikamenten-Junkies durch Windkraftschall? (Teil 1)

In der Tat werden alle Patienten, die mit Windturbinensyndrom, der Vibrationsakustischen Krankheit, Herzkreislaufsymptomen und anderen Beschwerden zum Arzt gehen, von diesem behandelt – in erster Linie mit Medikamenten.

Betrachtet man die am häufigsten genannten Symptome der Schallerkrankten, ausgelöst durch WEA, Pumpen oder andere technischen Anlagen, dann fallen einem folgende Medikamenten-Gruppen auf, die regelmäßig verschrieben werden:

Blutdrucksenker – Schlafmittel – Betablocker – Antidepressiva – Kopfschmerzmittel – Beruhigungsmittel - Mittel gegen Schwindel / Morbus Ménière und gegen Übelkeit sowie diverse Medikamente gegen andere Symptome, häufig im Gastrointestinaltrakt und in den Atemwegen.

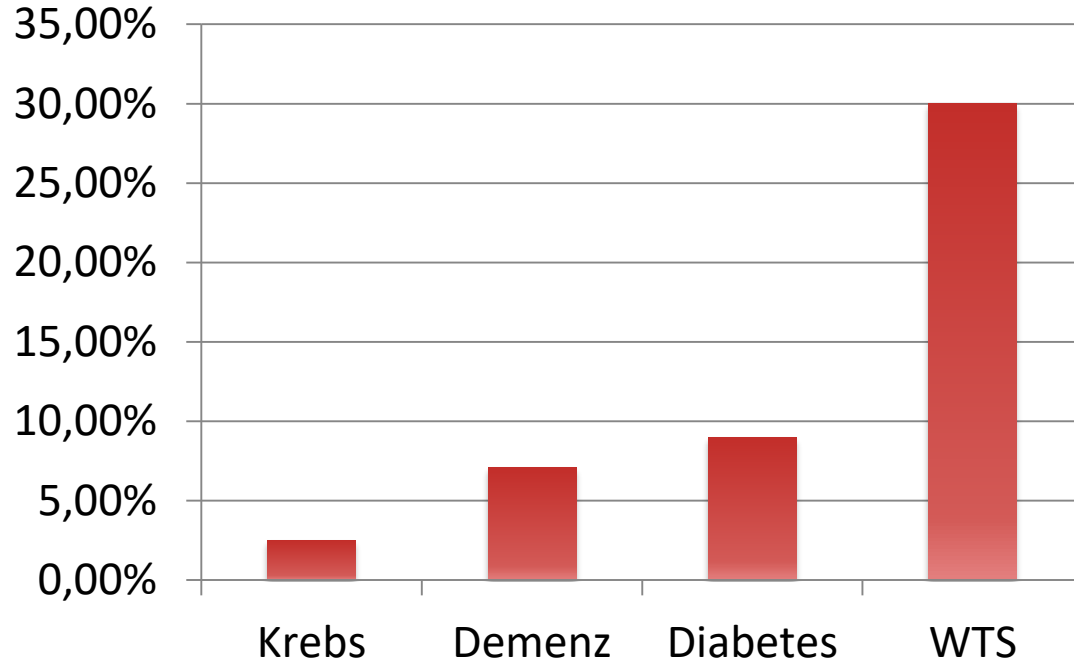
Medikamenten-Junkies durch Windkraftschall? (Teil 2)

In der vorausgegangenen Auflistung sind natürlich keine Medikamente, Operationen und andere aufwendige Behandlungen von Erkrankungen enthalten, die durch Dauerbelastung in Langzeitexposition an Infra-, Körper- und Hörschall emittierenden Anlagen entstehen, z.B. durch die Schwächung des Immunsystems, des Herz-Kreislaufsystems und der Atemorgane.

Empfohlen werden auch Entspannungstechniken, häufige Urlaube und der Umzug in schallfreie Regionen, die eher zynisch erscheinen und die es nicht auf Rezept gibt... In jedem Fall werden die Krankheitskosten mit jeder Windkraft-Neuinstallation steigen.

Die betroffenen Anwohner werden von Windkraftbetreibern und Genehmigungsbehörden zu Medikamenten-Junkies gemacht mit allen Nebenwirkungen!

WTS und VAD – Es trifft nur wenige Anwohner von WKA?



Vergleichen Sie die Häufigkeit der „großen“ Krankheiten mit der von Schallerkrankungen durch WEA

Sind 30 % - Tendenz steigend wenige??

Pilotstudie von Dr. Johannes Mayer belegt o.g. Zahlen

Pilotstudie in Langeringen

Dr. med. Johannes Mayer 2-15

- Von 18 Anwohnern konnten 17 befragt werden
- Beschwerden **vor Inbetriebnahme** der WKA anhand von 21 möglichen Symptomen
- von 17 Teilnehmern geben nur **11% Symptome** an. Dies ist medizinisch nachvollziehbar, da die Bewohner im Schnitt eher jünger sind und eine sehr gesunde Land-Bevölkerung repräsentieren

Es wurde ein international standardisierter Fragebogen benutzt, der von den kanadischen Forschern R. Mc. Murthy und C. ME Krogh 2012 konzipiert wurde. (diagnostic criteria for adverse health effects in the environs of wind turbines, R. Murthy, C. Krogh, Journal of the Royal Society of Medicine Open Clinical Review. 2014) Die Befragung erfolgte anonym im Zeitraum vom 15.1. bis zum 31.1.2015. Der Fragebogen wurde vom Gutachter selbst am 2.2.15 ausgewertet.

Pilotstudie 2.Teil

Beschwerden nach Inbetriebnahme der WKA anhand von 21 möglichen Symptomen:

- **Seit der Inbetriebnahme der WKA häufen sich die Beschwerden insgesamt auf einen durchschnittlichen Level von ca. 35%**
- 30% haben Schwindel, 25% Konzentrationsschwierigkeiten, 25% neu aufgetretenen Bluthochdruck, 60% klagen über Ermüdung, Erschöpfung und Schläfrigkeit
- 60% bemerken einen Verlust an Lebensqualität
- 35% leiden an erhöhtem Stress und/oder einer erhöhten psychischen Belastung
- 70% leiden unter Schlafstörungen, Einschlafproblemen oder Schlafunterbrechungen

NI – Vestas-Anlagen - 100 m hoch, 600-1000m entfernt

Verkürztes Zitat: „Seit vielen Jahren leide ich unter Tinnitus in beiden Ohren, wobei zwischendurch der Rotorschlag im Ohr zusätzlich wahrgenommen wird – dazu Dauerkopfschmerzen .

Schlafstörungen, Einschlaf- und Durchschlafstörungen führen zum Gefühl „ wie gerädert zu sein“, zu ständiger Müdigkeit, Kraftlosigkeit und erinnern an ein Fatiguesyndrom. Außerdem Leistungsabfall, Aggressivität und permanentes „sich nicht Gut fühlen“.

Seit drei Jahren sind nun Bluthochdruck (ich war immer ein Niedrigdrucktyp), Herzrasen, Herzklopfen und Druck im Brustkorb dazu gekommen, woraus sich Angstgefühle und Panikattacken entwickelt haben. Depressive Phasen werden dadurch verstärkt, die ich vorher nicht kannte. Auffällige Verstärkung meiner Neurodermitis durch die körperliche Stresssituationen.

Bevor die Anlagen gebaut wurden, war ich lebenslustig und aktiv, leistungsstark und motiviert. Nun fühle ich mich wie ein körperliches und seelisches Wrack.

Wenn ich mich längere Zeit zuhause aufhalte sind die Beschwerden massiv, wenn ich längere Zeit nicht hier bin, geht es mir viel besser und teilweise sogar richtig gut. Kaum wieder zuhause, geht es von vorne los.

3km weiter steht noch ein Windpark mit 13 Anlagen desselben Typs. Und nun sollen bei uns 6 neue 200m Anlagen gebaut und die 5 alten repowert werden.

Ich werde hier nicht mehr lange leben können, denn ich stoße jetzt bereits massiv an meine Belastbarkeitsgrenze. Nur ist es nicht einfach Eigentum einfach zu verlassen , denn wer kauft ein Haus in der Nähe von WEA

Schäden durch Infraschall sind keine wissenschaftliche Spinnerei

Machen Sie Ihren Arzt auf die T75.2 aufmerksam!

- **Schäden durch Infraschall sind von den Krankenkassen anerkannt und werden den behandelnden Ärzten vergütet:**
- **T75.2 (ICD-10-GM2010)**
 - Schäden durch Vibration
 - Schwindel durch Infraschall
- Die New Yorker Polizei hält seit einigen Jahren Demonstranten mit Infraschall-Schockern in Schach
- Es gibt Infraschallwaffen zur Kriegführung, angemeldet beim Patentamt
- Nazis haben im 3.Reich Gefangene mit Infraschall gefoltert und Tests zur Wirksamkeit gemacht
- Für Gruseffekte in Filmen wird Infraschall genutzt.
- In sog. Spukhäusern löst Infraschall den Effekt aus.

Bahnbrechende Studie aus Australien

Es besteht ein Zusammenhang zwischen dem Infraschall von Windkraftanlagen und Beschwerden von Anwohnern über "unerträgliche Empfindungen".

- Australiens führender Akustiker Steven Cooper zeigt, dass WKA ein **besonderes Infraschall-Muster** haben
- Es besteht eine "Trendlinie" die mit dem Auftreten und der Schwere der Symptome von Einwohnern, die sich wegen unerträglicher "Empfindungen" beschwert hatten, korreliert.
- Dazu zählen Schlafstörungen, Kopfschmerzen, Herzrasen, Druck in Kopf, Ohren oder Brust, etc., wie sie von den Bewohnern beschrieben wurden - die Symptome sind in der Regel als Wind Turbine Syndrom (WTS) bekannt.

Kooperation der renommiertesten Akustiker der Welt gestartet

Das unabhängige Büro für Umweltmesstechnik GuSZ misst heute mit modernsten und genauesten Messinstrumenten im Bereich Infra- und Körperschall. Mit dem geeichten Messgerät können Lärmquellen genau lokalisiert und gleichzeitig Körperschallmessungen vorgenommen werden, zusätzlich synchrone Videoaufnahmen gemacht und alle relevanten Wetterdaten über kalibrierte Messgeräte erfasst werden.

Gemeinsam entwickeln die führenden Akustiker von mehreren Kontinenten einheitliche Mess-Standards, die international vergleichbare Messungen möglich machen.

Hochentwickelte Technik und weltweite Vernetzung machen's möglich.

Der Forscher und Computerwissenschaftler Michael Rubinstein und sein Team vom Massachusetts Institute of Technology (MIT) in Cambridge, einer der erfolgreichsten Nobelpreis-Schmieden der Welt, fand Bahnbrechendes heraus:

z.B. Schallreflexionen auf Gegenständen und Personen oder kleinste Bewegungen des Körpers sichtbar zu machen mittels eines Bewegungsmikroskops

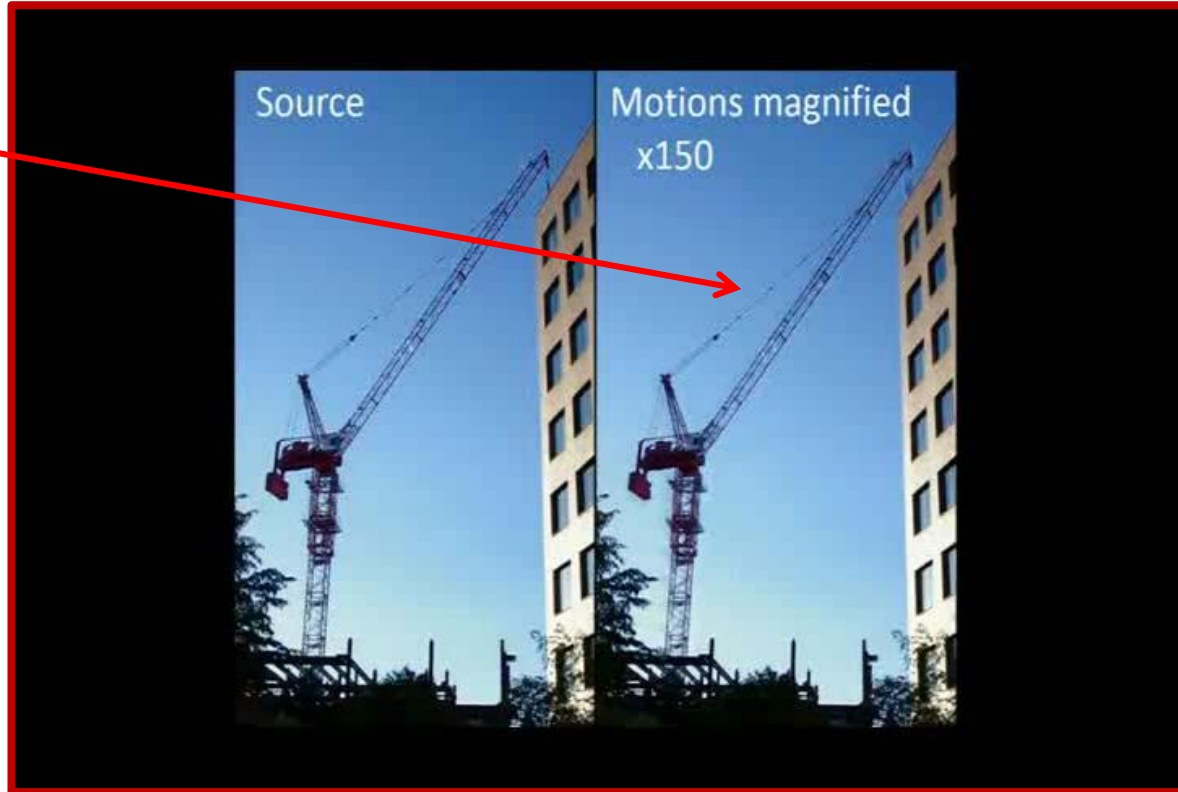
Diese Sichtbarmachung ist interessant für alle, die sich mit Infraschall beschäftigen und dazu aufklären in Bezug auf die Bewegung von Körperpartien



Motions magnified x30

Achten Sie auf den Kran!

Dies gelingt auch bei Bauwerken, die durch Luftdruckänderungen, z.B. durch Wind in Schwingungen geraten



Die Forschungsarbeiten des Akustikbüros GuSZ an Windkraftanlagen bestätigen z.B., dass Bauwerke wie die Masten von WEA ebenfalls in Schwingung geraten und zwar auch dann, wenn sich die Rotoren nicht drehen!

Hier geht es um Eigenfrequenzen.

Dazu das beeindruckende Video von der Tacoma Bridge, die 1940 durch Wind in Eigenschwingung versetzt wurde und einstürzte

TACOMA NARROWS BRIDGE COLLAPSE

Length of center span	2800 ft
Width	39 ft
Depth of stiffening girders	8 ft
Start of construction	Nov. 23, 1938
Opened for traffic	July 1, 1940
Collapse of bridge	Nov. 7, 1940

Von den Eigenfrequenzen fester Körper nun zurück zum menschlichen Körper.

Auf der nächsten Grafik, sie stammt vom bundeseigenen Robert Koch Institut, sehen Sie die Eigenfrequenzen einiger unserer Organe.

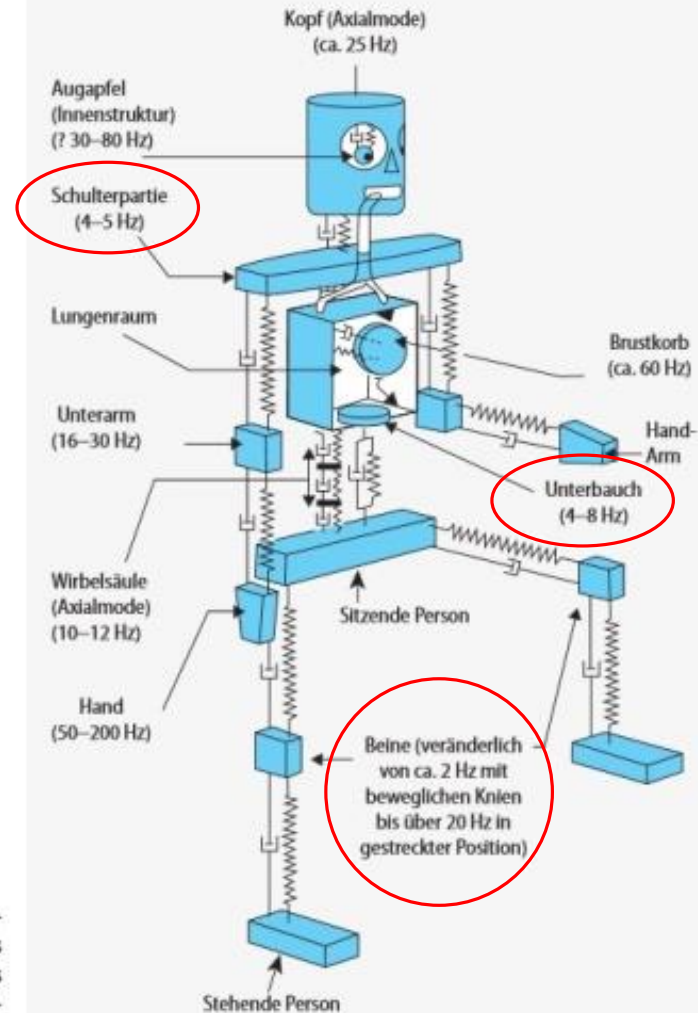
Achten Sie bitte besonders auf die Frequenzen, welche unterhalb von 10 Hz liegen. Das ist die Grenze, bis zu der nach der DIN 45680 der Schall gemessen wird. Alle darunter liegenden Frequenzen werden bis heute nicht erfasst!

Empfehlungen des Robert Koch-Instituts

Die Empfehlung des Robert Koch Institutes von 2007, veröffentlicht in der Broschüre: „Schall – ein Thema für den umweltbezogenen Gesundheitsschutz in Deutschland?“ mit der Aufforderung an die Politik im Fazit, dass Forschung zu den Auswirkungen von Infraschall dringend eingeleitet werden sollte, wird bis heute weitestgehend ignoriert.

Achten Sie bitte besonders auf die Frequenzen, welche unterhalb von 10 Hz liegen. Das ist die Grenze, bis zu der nach der noch immer gültigen DIN 45680 der Schall gemessen wird. Alle darunter liegenden Frequenzen werden bis heute nicht erfasst!

Abb. 4 ► Einfaches mechanisches Modell des menschlichen Körpers mit seinen Resonanzfrequenzen (nach [32])



Sie beobachten seit der Inbetriebnahme von WKA in Ihrer Umgebung Verspannungen in der Schulterpartie? Magen-Darm-, Leberprobleme?

Nächtlichen Harndrang oder andere Symptome, die hier nicht aufgeführt sind und die Sie vorher nie hatten? Die evtl. auch wieder verschwinden, wenn Sie sich länger in windkraftfreier Umgebung aufhalten?

Dann haben Sie Pech gehabt. Diese werden laut TA Lärm nicht berücksichtigt.

Die überalterte TA Lärm soll zwar angepasst werden, wenn die Industrienorm 45680 dann eines Tages in einer überarbeiteten Form in Kraft tritt.

Aber – laut Entwurf dieser Norm soll diese künftig Messungen gerade einmal bis 8 Hz vorschreiben. Alle Frequenzen unterhalb 8 Hz sollen auch weiterhin unberücksichtigt bleiben.

Die mächtige Infraschall-Lobby lässt grüßen...

Sie erleben, dass Ihr Haus seit der Inbetriebnahme von nahen WEA Risse bekommt?

Ihre großen Fensterfronten bekommen Sprünge und müssen ausgetauscht werden? – Auch das passiert in der Nähe sog. Wind“parks“.

Dass Glas unter Schalleinfluss zerspringen kann ist nichts Neues, was Vibrationen anrichten können und wie man auch diese sichtbar machen kann, zeigt Michael Rubinstein an einem Weinglas.



Nochmal zurück zu Rubinstein:

Sprache wird über die Luft durch Druckveränderungen, auch Schall genannt, transportiert.

Schall wirkt ebenfalls auf feste Körper ein.



Sie sehen, dass durch minimale Veränderungen auf der Chips-Tüte die Musik bzw. der Text wieder hörbar gemacht werden kann.

Wenn Schall diese Wirkung auf einen festen Körper ausübt und sichtbar gemacht werden kann, gelingt dies auch bei Schalleinwirkungen durch Emissionen von WEA auf Mensch und Tier.

Fazit (I)

Welche Vorteile bringt die Sichtbarmachung durch das visuelle Mikrofon von Rubinstein für unsere Aufklärungsarbeit zu Schallerkrankungen durch ILFN?

- **Eindrucksvolle Möglichkeit der Darstellung, was im menschlichen und tierischen Körper unter Einfluss von Infra- und Körperschall passiert.**
- **Nachvollziehbar auch für Laien, denen diese Schallformen unbekannt sind, z.B. Mediziner, Juristen oder Behördenpersonal.**
- **Zusätzlich von Vorteil: Bauschäden lassen sich leichter nachvollziehen.**

Fazit (II)

- **Alle Sichtbarmachungen müssen von Messungen begleitet werden, um die Anwesenheit von Infraschall zu dem Zeitpunkt zu belegen**
- **Nachweise können durch Referenzmessungen erbracht werden:
vorher – nachher und anderswo, außerhalb des ILFN Einflussbereichs.**

Fazit (III)

Warum ist die Nutzung des visuellen Mikrofons einfach ?

- **Für die Sichtbarmachung benötigen Sie keine teuren Spezialgeräte, sondern handelsübliche Geräte reichen dafür aus.**
- **Die Rubinstein-Software steht kostenfrei zur Verfügung und kann im Internet heruntergeladen bzw. online genutzt werden.**

Aussichten: Wir tun was!

- a. technische Möglichkeiten der Sichtbarmachung versprechen Erfolg in der Aufklärung
- b. Weiterentwicklung der Messgeräte und Vernetzung können Mess-Dilettantismus der Behörden ausbremsen
- c. Im Ausland , z.B. in England und Australien wurde der Windkraftwahnsinn abgewählt, erste Richtungsänderungen bahnen sich an
- d. In der BRD wurde das Thema Infraschall vor kurzem in den Deutschen Ärztetag eingebracht
- e. Viele Ärzte, Wissenschaftler und Betroffene haben sich zusammengeschlossen und klären auf und profitieren von Kontakten zu den langjährigen Forschern in Übersee
- f. Die Ärztegruppe AEFIS (Ärzte für Immissionsschutz) hat sich gebildet und arbeitet am Studiendesign zu einer deutschen medizinischen Forschung zu Infraschall
- g. Verfassungsbeschwerde und Eilantrag zu Art. 2.2 GG (Recht auf körperliche Unversehrtheit) sind in Vorbereitung mit namhaften Juristen und der Zuarbeit von Fachleuten verschiedener Richtungen

Was können Sie tun?

Wenn Sie noch nicht betroffen sind: Ganzkörperstatus erheben lassen beim Arzt Ihres Vertrauens

Wenn Sie schon betroffen sind: Dokumentieren Sie Ihre Symptome und legen das Protokoll Ihrem Arzt vor und bitten Sie darum, dass Ihre Berichte vom Arzt dokumentiert werden. Bitte fortlaufend ergänzen!

Dokumentieren Sie Ihre Erfahrungen auf unserer Schallopferseite, stellen sich als Zeugen für die o.g. Klage und für eine Studie zur Verfügung, fordern Sie Beschwerdemessungen von der Behörde und lassen Sie ggf. Eigenmessungen von unabhängigen Akustikern als Beweis für Infra- und Körperschall-Vorkommen machen. Schließen Sie sich zusammen und sammeln Sie dafür!
Beteiligen Sie sich zwecks Forschung und Aufklärung sowie als Unterstützung der Verfassungsbeschwerde mit Ihren Erfahrungen an den Fragebögen von Dr. Voigt zu den Symptomen beim Menschen und von Dr. Bender zu den Symptomen bei Tieren!
Links zu den Fragebögen am Ende des Vortrags und auf unserer Schallopferseite.

Das letzte Zitat stammt von Konrad Saum aus dem Schwarzwald, der mitsamt seiner Familie (3 Kinder) und seinen Tieren seit 2004 unter Infraschall leidet:

„Man sollte sich immer wehren, denn JEDER hat ein Recht auf Unversehrtheit. Und es ist unbestreitbar, dass WEA gesundheitsschädlich sind!!!! Man muss sich gegen diese Ideologie wehren, auch um anderen Betroffenen zu helfen und um die nächsten Generationen zu schützen.“

Falls Sie die Anstrengungen zugunsten der Verfassungsbeschwerde und des Eilantrages wie z.B. beweissichernde Messungen und medizinische Studien finanziell unterstützen möchten, würden wir uns freuen, wenn Sie auf das Anderkonto der Juristen einen Betrag Ihrer Wahl spenden. Stellen Sie sich vor, jede der z.Zt. auf unserer Karte gelisteten 656 deutschen Bürgerinitiativen gegen den Windwahnsinn würde nur 50 € spenden, dann wären das 32.800 € zugunsten der Verfassungsbeschwerde...

Danke für Ihr Engagement!

Ärzte für Immissionsschutz – AEFIS: www.aefis.de

Medizinischer Erfassungsbogen zu Beschwerden Betroffener durch Tieffrequenz- und Infraschall von WEA: http://www.freier-wald-ev.de/pdf_Dateien/LFN-Fragebogen_Dr_Voigt_27.02.14.pdf

Infraschall-Fragebogen für Tierhalter:

http://www.windwahn.de/images/stories/PDF/Fragebogen_WEA_und_Tierhaltung.pdf

Die online Version der Videobearbeitungssoftware finden Sie unter: <https://lambda.qrilab.com/site/>

Besuchen Sie regelmäßig www.windwahn.de, um immer aktuell zu sein.

Nutzen Sie auch die Erfahrungen Betroffener auf www.opfer.windwahn.de

Spendenkonto

**Anderkonto Prof. Dr. Michael Elicker,
Rechtsanwalt**

IBAN: DE27 5406 1650 0401 5100 02

BIC: GENODE61LAN

VR Bank Westpfalz eG

**Der Vortrag mit o.g. Daten wird auf windwahn als PDF-Datei nachzulesen sein.
Die Powerpoint Präsentation steht dann zum download bereit.**

Danksagung

Wir danken Herrn Dr. Johannes Mayer für die Genehmigung zur Verwendung einiger der Folien aus seinem Vortrag „Leben unterm Windrad“ und Michael Rubinstein für die zur Verfügungsstellung seiner Forschungsergebnisse sowie des Videomaterials.

Danke für Ihre Aufmerksamkeit!

Jutta Reichardt & Marco Bernardi

www.windwahn.de

www.opfer.windwahn.de

www.epaw.org

